

Cassettiere **Domino**

Caratteristiche strutturali

SCHEDA PRODOTTO

STRUTTURA E FRONTALI in pannelli di particelle di *legno di media densità spessore 20 mm con bordi sagomati a 45°. Lato interno e bordi con nobilitazione sintetica laccata opaco o metallo. Lato esterno con la stessa finitura o rivestito con piallaccio di legno verniciato.

SCHIENALI in pannelli di particelle di *legno di media densità spessore 8 mm con nobilitazione sintetica anche laccata opaco o metallo.

GIROCASSETTO spessore 14 mm e **FONDO** spessore 8 mm in pannelli di particelle di *legno con nobilitazione tramato juta.

PIEDI in ABS nero, diametro 50 mm, altezza 27 mm con regolazione di 12 mm dall'interno.

BASAMENTO SOSPENDO composto da un telaio in metallo nero con piedi in acciaio sagomati con taglio laser e finiti con verniciatura epossidica o liquida.

MENSOLE in particelle di *legno di media densità spessore 10 mm con nobilitazione sintetica laccata opaco o metallo o rivestite con piallaccio di legno. Mensole in vetri fumé spessore 10 mm.

*Componenti in legno e derivati rispondenti alle normative E1-TSCA-CARB-UBA.

GUIDE PER CASSETTI

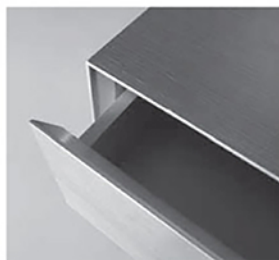
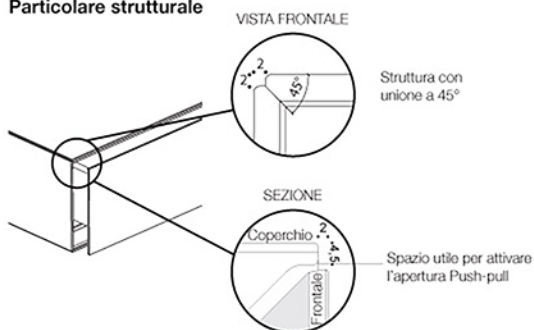
Apertura push-pull: Guide metalliche ad alto scorrimento con **ESTRAZIONE TOTALE**, blocco fine corsa e portata dinamica di 30 kg. Sincronizzatore di scorrimento integrato nelle guide dei cassetti con larghezza maggiore di 450. Perno antigancio e regolazione verticale dell'inclinazione dei frontali integrati in tutte le guide del sistema. Cassetti larghezza 1200 e 1500 con guide "MOVENTO" e regolazione anche laterale dei frontali.

Apertura con sormonto: Guide metalliche ad alto scorrimento con **ESTRAZIONE TOTALE**, blocco fine corsa e portata dinamica di 30 kg. Meccanismo di rientro ammortizzato "Blumotion" integrato nella guida per una chiusura dolce e silenziosa. Perno antigancio e regolazione verticale dell'inclinazione dei frontali integrati in tutte le guide del sistema. Barra stabilizzatrice aggiunta per cassetti larghezza 900 e guide "MOVENTO" con stabilizzatore incorporato e regolazione anche laterale dei frontali per cassetti larghezza 1200 e 1500.

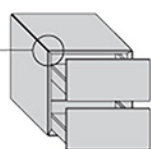
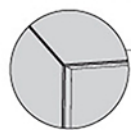
LE CASSETTIERE NON RETROFINITE VENGONO FORNITE CON UNA STAFFA ANTIRIBALTAMENTO REGOLABILE IN PROFONDITÀ DA FISSARE A PARETE.

Le cassettiere Domino hanno una struttura sagomata con unione a 45° per alloggiare la battuta dei frontali anche questi con bordi a 45°. Il sistema permette cassettiere con fianco intero o la sovrapposizione/accostamento di elementi. Gli elementi possono essere posizionati a terra con piede H 27, accostati o sovrapposti.

Particolare strutturale



Finiture elementi Domino



Finitura esterna/interna
Laccato opaco
Laccato metallo



Finitura esterna Rovere impiallacciato Carbone, Grigio, Cenere, Argilla
Finitura interna Laccato opaco
Laccato metallo

Cassettiere **Domino**

Caratteristiche strutturali

STRUTTURE PER CASSETTI H150/225/300/375

APERTURA PUSH-PULL

1 cassetto

1 cassetto L 1200 con girocassetto intero, coperchio con barra anti imbarcamento e meccanismo per stabilizzazione dell'apertura.

Coperchio portata max 10 kg

È possibile sovrapporre cassettiere a girocassetto unico o doppio, anche disallineate.

Apertura push-pull

P	L
546	450-600-900
452	450-600-900



P	L
546	1200
452	1200

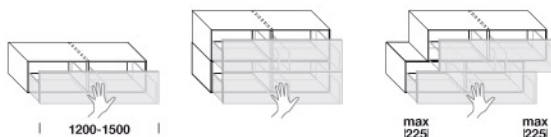
Doppio cassetto con divisione interna

Frontale intero con divisione interna e doppio girocassetto SU RICHIESTA.

È possibile sovrapporre cassettiere a girocassetto unico o doppio, anche disallineate

In questa tipologia di cassetti il meccanismo di apertura push-pull funziona premendo al centro del frontale.

P	L
546	1500-1800
452	1500-1800



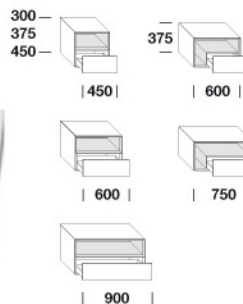
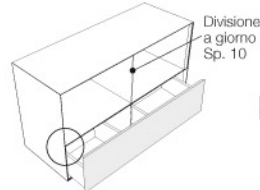
P	L
546	1200-1500
452	1200-1500

STRUTTURE PER ELEMENTI CON VANO A GIORNO SUPERIORE

APERTURA CON SORMONTO SUPERIORE

Per cassetti o cestoni

SEZIONE

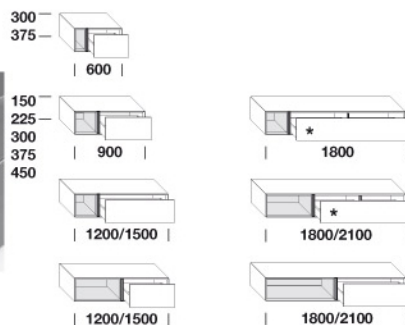
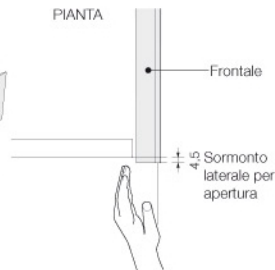
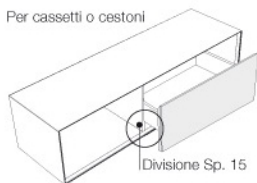


STRUTTURE PER ELEMENTI CON VANO A GIORNO LATERALE

APERTURA CON SORMONTO LATERALE

Per cassetti o cestoni

PIANTA



* Cassetti con frontale intero divisione interna e doppio girocassetto

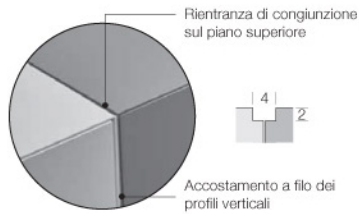
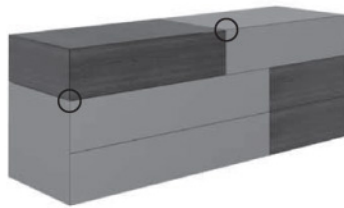
Cassettiere Domino

Caratteristiche tecniche

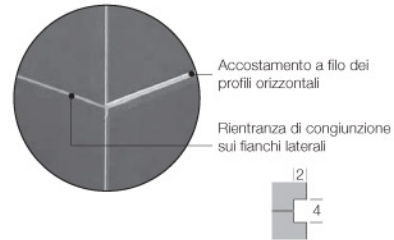
CASSETTIERE BASE COMPLETE DI PIEDI H 27



CASSETTIERE DOMINO IN ACCOSTAMENTO **Domino Più**



CASSETTIERE IN SOVRAPPOSIZIONE ALLINEATE **Domino IN**



DISTANZIALE IN METACRILATO

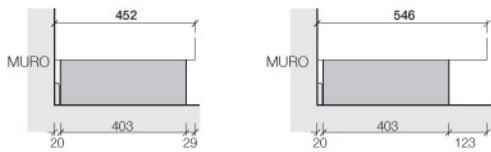
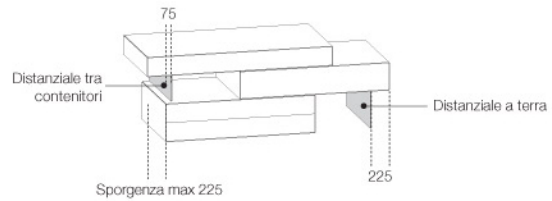
Sp. 12 per composizioni autoportanti
Prof. 546 e 452

H 150 H 225 H 300

H 177 a terra H 252 a terra H 327 a terra

P Codice

403 CYDM400 41 44 59



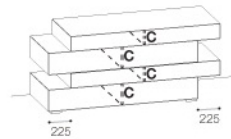
CASSETTIERE IN SOVRAPPOSIZIONE DISALLINEATE E A SBALZO (PER COMPOSIZIONI AUTOPORTANTI)

Per un corretto funzionamento della ferramenta e per evitare l'imbarco delle strutture, nelle composizioni con elementi disallineati e a sbalzo, il disallineamento dei fianchi dell'elemento sovrastante rispetto ai fianchi o divisioni interne di quello sottostante e la sporgenza non devono essere superiori a 225 mm (Es. 1).

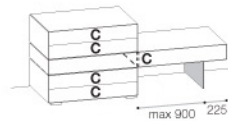
Anche i distanziali a terra in metacrilato possono essere posizionati ad una distanza massima di 225 mm dai fianchi dell'elemento sovrastante (Es. 2) e la loro distanza dal punto di appoggio all'elemento sottostante non deve essere superiore a 900 mm (Es. 2).

I distanziali in metacrilato tra separatori devono essere posizionati ad una distanza di 75 mm o 150 mm dai fianchi (Es. 3) o dai divisori interni degli elementi sottostanti.

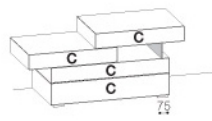
Le composizioni che non rientrano in questi parametri vengono fornite con gli elementi in sovrapposizione muniti di attaccaglie a muro.



Es. 1



Es. 2



Es. 3